

## การพัฒนาพนักงาน

พนักงานคือฟันเฟืองที่สำคัญขององค์กร เพื่อให้การวางแผนนั้นขับเคลื่อนไปสู่เป้าหมายที่วางไว้ การพัฒนาทักษะในการทำงานเป็นประเด็นสำคัญที่ทำให้เกิดการบรรลุตามผลตามแผนงานที่วางไว้ บริษัทฯ จึงได้มีการพัฒนาความรู้ความสามารถ โดยส่งเสริมและเปิดโอกาสให้พนักงานเข้ารับการอบรมความรู้อย่างสม่ำเสมอ มีการกำหนดแผนการฝึกอบรมประจำปีให้กับพนักงานทุกกลุ่มอย่างเหมาะสม



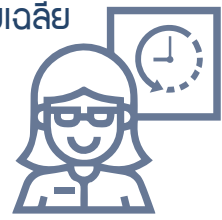
### กิจกรรมที่ส่งเสริมการดำเนินงานปี 2562

- การอบรมการฝึกทักษะ ในการทำงานของพนักงาน นำไปใช้ในหน่วยงานให้เกิดประสิทธิภาพสูงสุด เช่น เสริมทักษะการใช้รถยกอย่างถูกต้องและการบำรุงรักษา อุตสาหกรรมเม็ดแม่สีเข้มข้น ความสำคัญของระบบงานและการทำงานที่ถูกต้อง เทคนิคและทักษะการสอนงานแบบ OJT
- การอบรมเกี่ยวข้องกับเสริมสร้างความรู้ การนำไปใช้ในชีวิตประจำวัน เช่น การบริหารค่าใช้จ่าย การออม
- การอบรมหลักสูตรของระบบ เช่น ISO 45001 มาตรฐานการจัดการอาชีวอนามัยและความปลอดภัย
- การวัดการทดสอบทางด้านภาษาอังกฤษให้กับพนักงาน

ชั่วโมงการฝึกอบรมเฉลี่ย

20.27

(ชั่วโมง/คน/ปี)



พนักงานที่ได้รับการประเมินผล

การปฏิบัติงาน

เป้าหมาย : ร้อยละ

100



นอกจากการอบรมที่เป็นกิจกรรมหลักที่ต้องทำ ยังมีการอบรมที่ในแต่ละหน่วยงานได้จัดทำขึ้นเพื่อพัฒนาพนักงานภายในหน่วยงานของตนเองอีกด้วย เช่น การอบรมแผนงาน การใช้งานเครื่องจักรเบื้องต้น เพื่อให้พนักงานมีความรู้อย่างถูกต้อง ในการปฏิบัติงานให้เป็นแนวทางเดียวกัน เพื่อช่วยการปรับปรุงกระบวนการทำงานและลดข้อผิดพลาดที่อาจเกิดขึ้น โดยในการอบรมแผนงานดังกล่าวนี้มีการทดสอบความรู้ความเข้าใจผู้เข้าร่วมอบรม มีผู้เข้ารับการอบรมทั้งสิ้น 94 คน จาก 6 หัวข้อหลัก และผ่านการอบรมทั้งหมด 67 คน

ผลการประเมินการสอนอบ  
ของหน่วยงานผลิต

71.3%

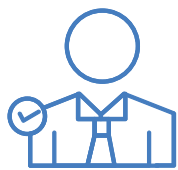


## การวางแผนกำลังคนและการสรรหา

การวางแผนกำลังคนและการสรรหาบุคลากรที่มีความสามารถจากภายนอก ให้เข้ามาร่วมงานกับองค์กรเป็นสิ่งสำคัญอย่างยิ่ง เพื่อเตรียมพร้อมและมีความเพียงพอและเหมาะสมกับการปฏิบัติงานเพื่อให้บรรลุวิสัยทัศน์ขององค์กร

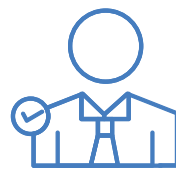
### เป้าหมาย

การสรรหาพนักงานเข้ามาใหม่ให้ทันตามเวลาที่กำหนด นับจากวันที่มีการร้องขอกำลังคน



พนักงานรายวัน

15 วัน



พนักงานรายเดือน

30 วัน

## กิจกรรมที่ส่งเสริมการดำเนินงานปี 2562

- วางแผนกำลังคนและขีดความสามารถให้สอดคล้องกับแผนกลยุทธ์
- ลดระยะเวลาการสรรหาที่ใช้เวลานาน

### ผลลัพธ์

#### จำนวนพนักงานใหม่แต่ละปี



ปี 2561

จำนวน  
พนักงาน 53 คน

ปี 2562

จำนวน  
พนักงาน 117 คน

#### การจ้างคนงานพิการ



ปี 2561

จำนวน  
พนักงาน 3 คน

ปี 2562

จำนวน  
พนักงาน 3 คน